

# AIR 電源・寸法図

(\*ミリメートル W:幅 D:奥行き H:高さ)

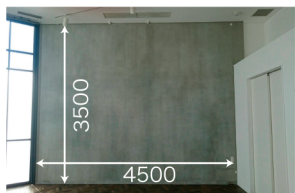
メイクルーム



アンティーク扉



グレイ壁



東側

窓枠

西側



1480 1500 1500 1500 1500 1530

## ライティング

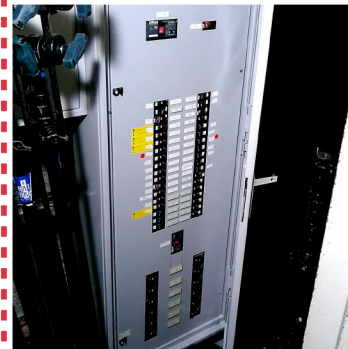
ストロボ使用 (自然光 MIX 含む)  
 日中・夏場 17:00 ~ 冬場 16:00 ~  
 雨天・曇天などストロボに対する近隣  
 苦情が出やすい天候時には遮光をお願い  
 します。

- 200V 30A
- 100V 30A
- 100V 20A

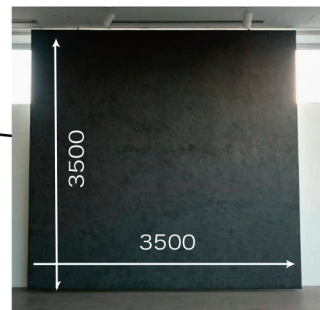


## 電源盤

ブレーカーが落ちた場合はここで操作する。レバーをONに戻す。

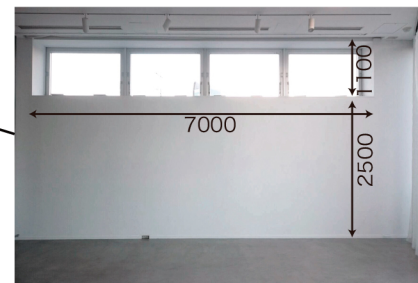


WIFI・オーディオ



移動壁

白壁



避難はしご



## GENERAL CAUTION

緊急避難及び超高所作業エリア (地上18m)



消防及び労働条例により下記は事項を硬く禁じられています。  
 ①火災・人命に関わる重大な落下事故につながるストロボ・機材類の持ち出しは硬くお断りします。  
 ②転落事故防止のため外側からの窓トレペ張り、カポック、脚立、箱馬、サイコロ類の持ち出しを硬くお断りします。  
 \*地上10m以上の超高所作業エリアです。業務には相応の訓練または命綱の着用が労働法により義務づけられています。